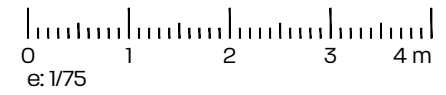
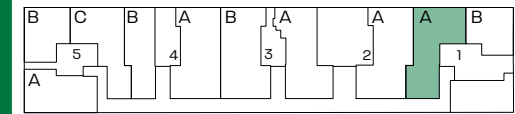
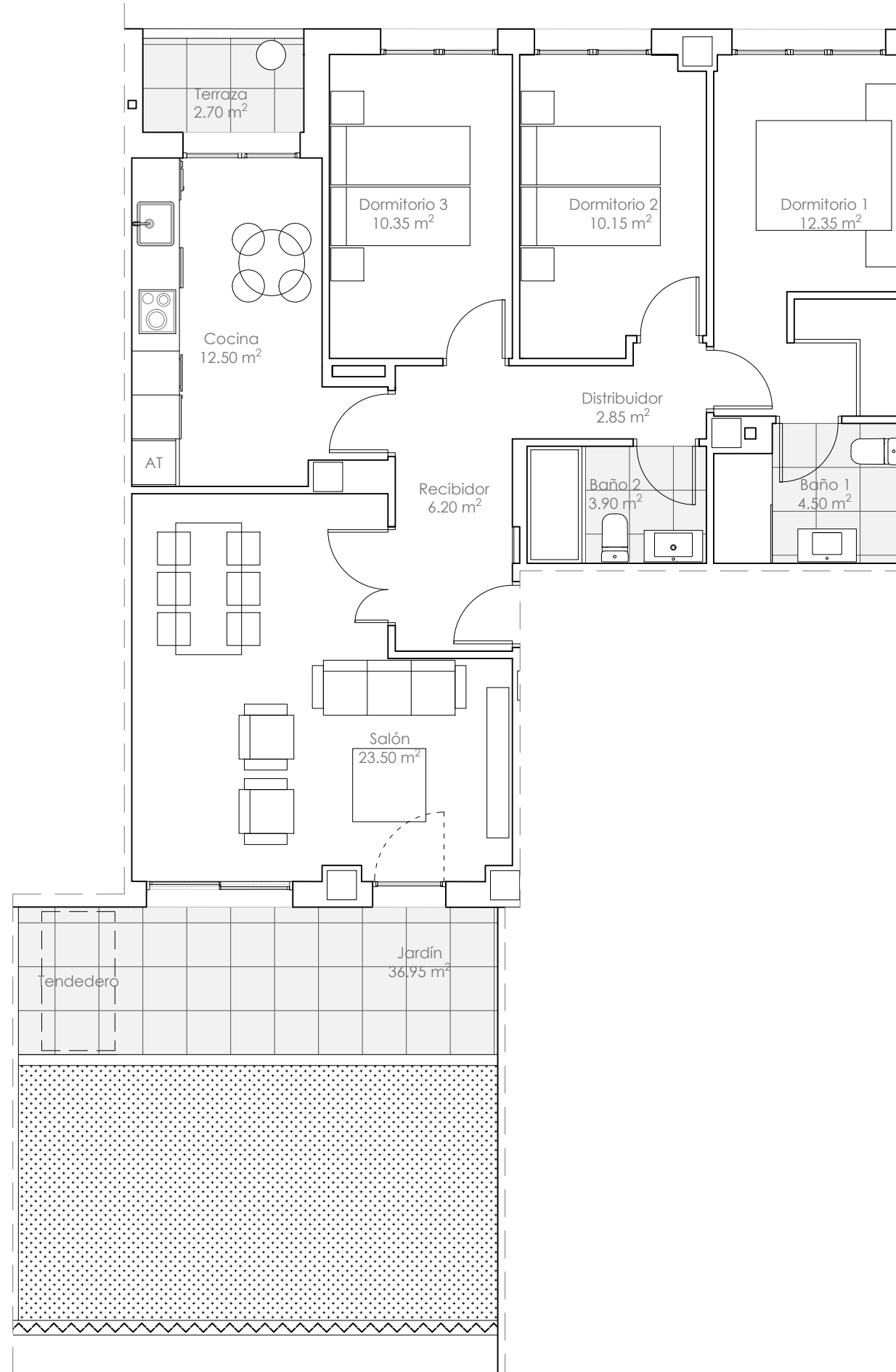


Escalera 1

Vivienda Baja A



Escalera 1 vivienda **Baja A** - 3 Dormitorios -

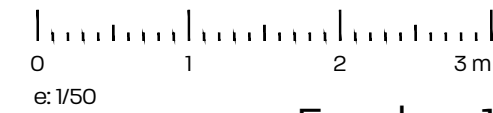
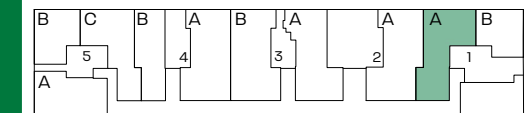
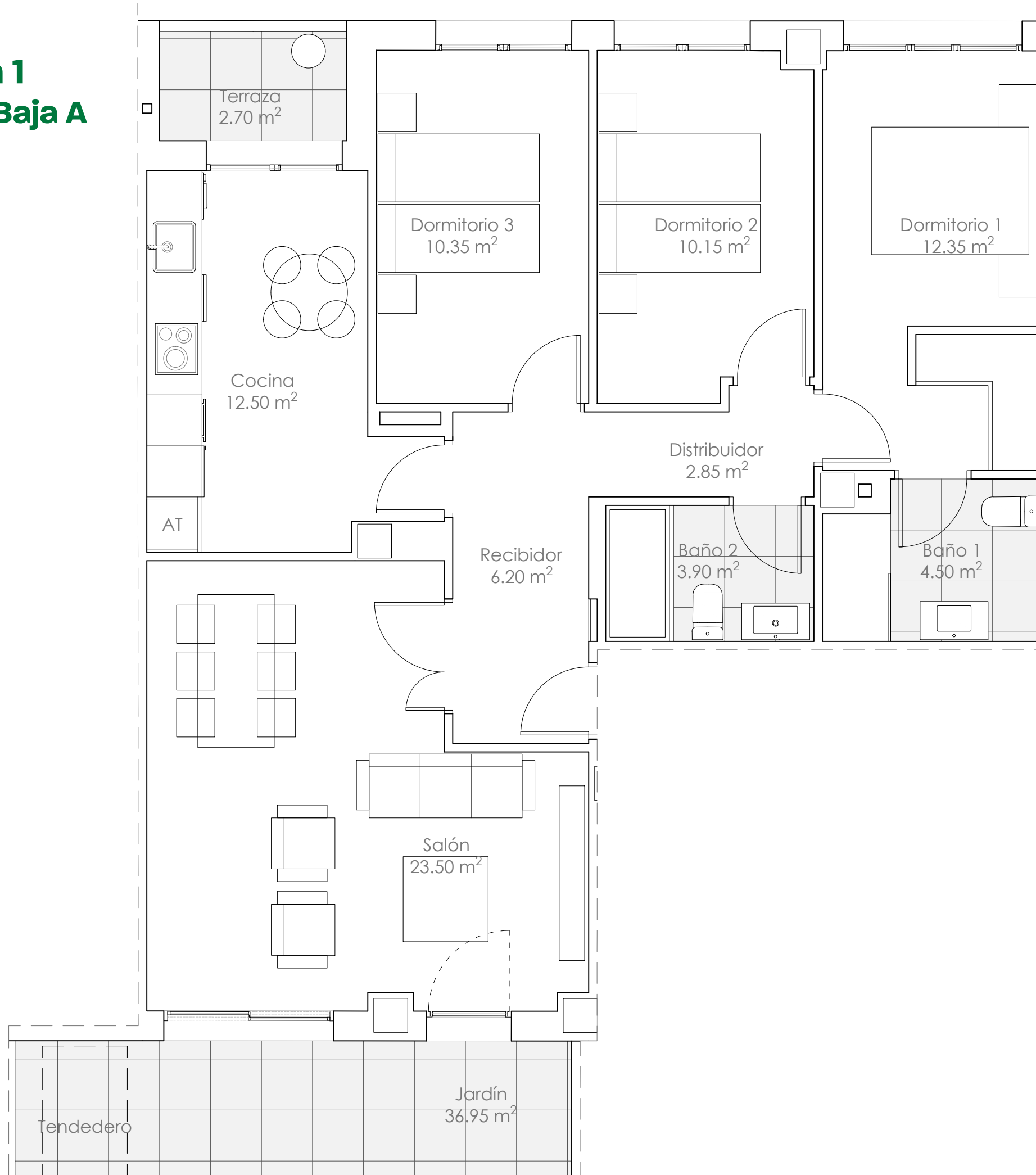
Superficies Útiles (m²)

Superficie Útil Cerrada	86.30 m ²
Recibidor	6.20 m ²
Cocina	12.50 m ²
Salón comedor	23.50 m ²
Distribuidor	2.85 m ²
Baño 1	4.50 m ²
Baño 2	3.90 m ²
Dormitorio 1	12.35 m ²
Dormitorio 2	10.15 m ²
Dormitorio 3	10.35 m ²
Superficie Útil Abierta	39.65 m²
Superficie Útil TOTAL	125.95 m²



Escalera 1

Vivienda Baja A



Escalera 1

vivienda **Baja A**

- 3 Dormitorios -

Superficies Útiles (m²)

Superficie Útil Cerrada	86.30 m ²
Recibidor	6.20 m ²
Cocina	12.50 m ²
Salón comedor	23.50 m ²
Distribuidor	2.85 m ²
Baño 1	4.50 m ²
Baño 2	3.90 m ²
Dormitorio 1	12.35 m ²
Dormitorio 2	10.15 m ²
Dormitorio 3	10.35 m ²
Superficie Útil Abierta	39.65 m²
Superficie Útil TOTAL	125.95 m²



Toda la información relativa al Real Decreto 515/89 de 21 de abril se encuentra en nuestras oficinas. La documentación gráfica que aparece en este plano es orientativa y ha sido elaborada a partir del Anteproyecto del edificio pudiendo estar sujeta a modificaciones de carácter técnico, derivadas del proyecto de edificación y de su ejecución. Toda la información descrita en el presente documento será válida hasta fin de existencias.