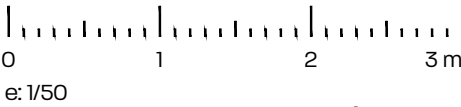
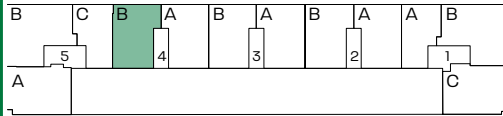
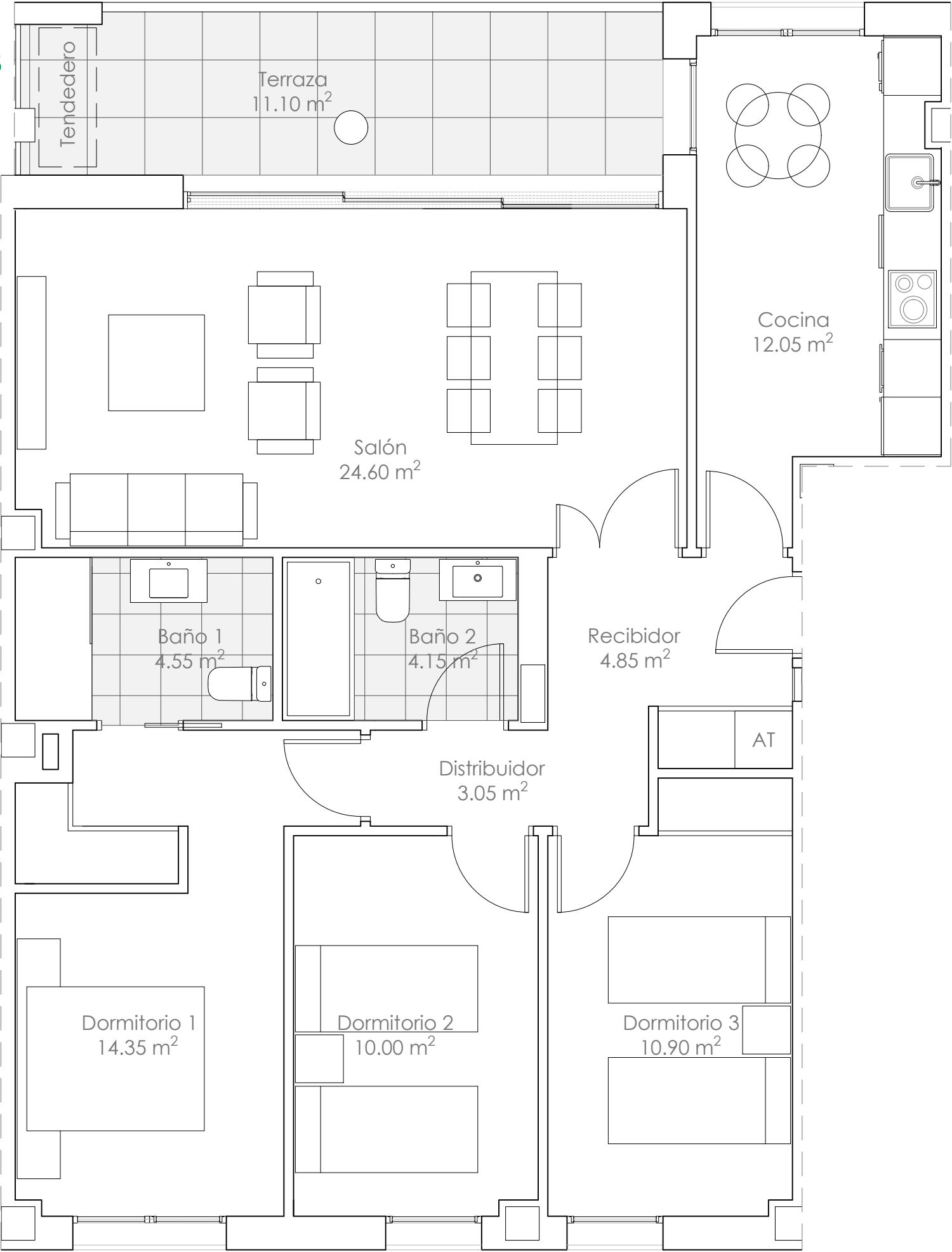


Escalera 4

Viviendas 10-20-30 B



Escalera 4

viviendas 10-20-30 B

- 3 Dormitorios -

Superficies Útiles (m²)

Superficie Útil Cerrada	88.50 m²
Recibidor	4.85 m²
Cocina	12.05 m²
Salón comedor	24.60 m²
Distribuidor	3.05 m²
Baño 1	4.55 m²
Baño 2	4.15 m²
Dormitorio 1	14.35 m²
Dormitorio 2	10.00 m²
Dormitorio 3	10.90 m²
Superficie Útil Abierta	11,10 m²
Superficie Útil TOTAL	99.60 m²



Toda la información relativa al Real Decreto 515/89 de 21 de abril se encuentra en nuestras oficinas. La documentación gráfica que aparece en este plano es orientativa y ha sido elaborada a partir del Anteproyecto del edificio pudiendo estar sujeta a modificaciones de carácter técnico, derivadas del proyecto de edificación y de su ejecución. Toda la información descrita en el presente documento será válida hasta fin de existencias.