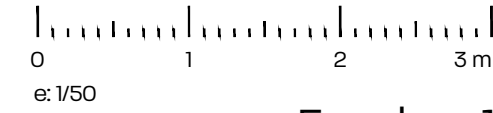
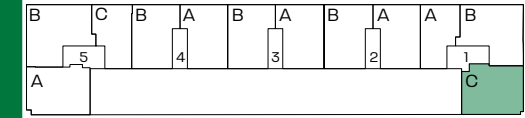
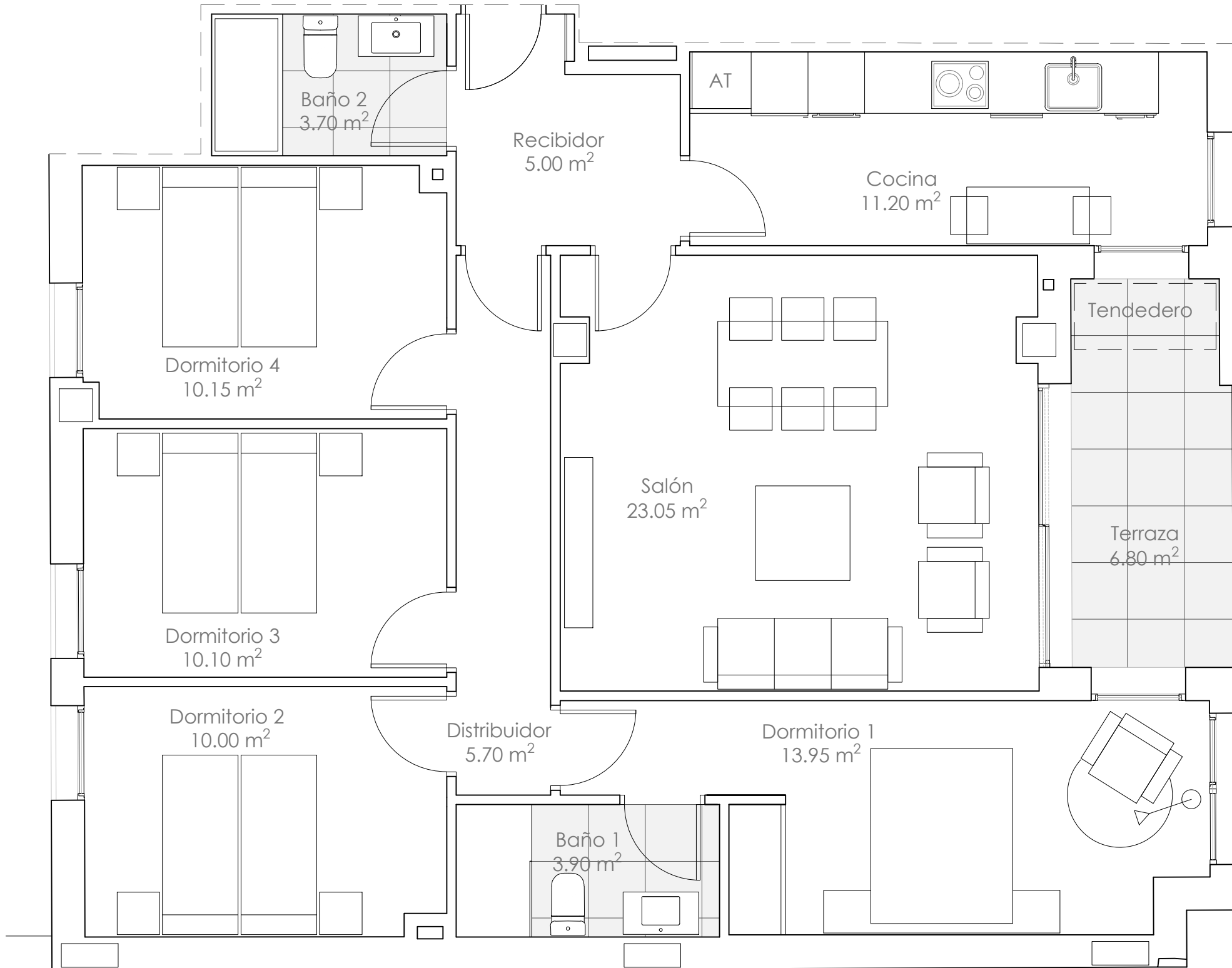


Escalera 1

Viviendas 10-20-30 C



Escalera 1

viviendas 10-20-30 C

- 4 Dormitorios -

Superficies Útiles (m²)

Superficie Útil Cerrada	96.75 m ²
Recibidor	5.00 m ²
Cocina	11.20 m ²
Salón comedor	23.05 m ²
Distribuidor	5.70 m ²
Baño 1	3.90 m ²
Baño 2	3.70 m ²
Dormitorio 1	13.95 m ²
Dormitorio 2	10.00 m ²
Dormitorio 3	10.10 m ²
Dormitorio 4	10.15 m ²
Superficie Útil Abierta	6.80 m²
Superficie Útil TOTAL	103.55 m²

Comercializa:

Arquitectura e ingeniería:
BINOMIO
 ARQUITECTURA
 E INGENIERÍA S.L.P.

