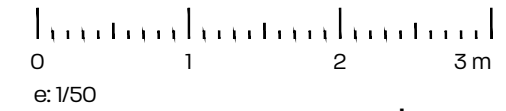
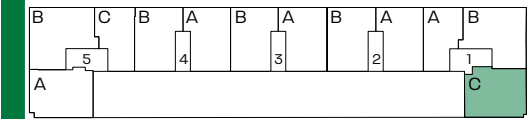
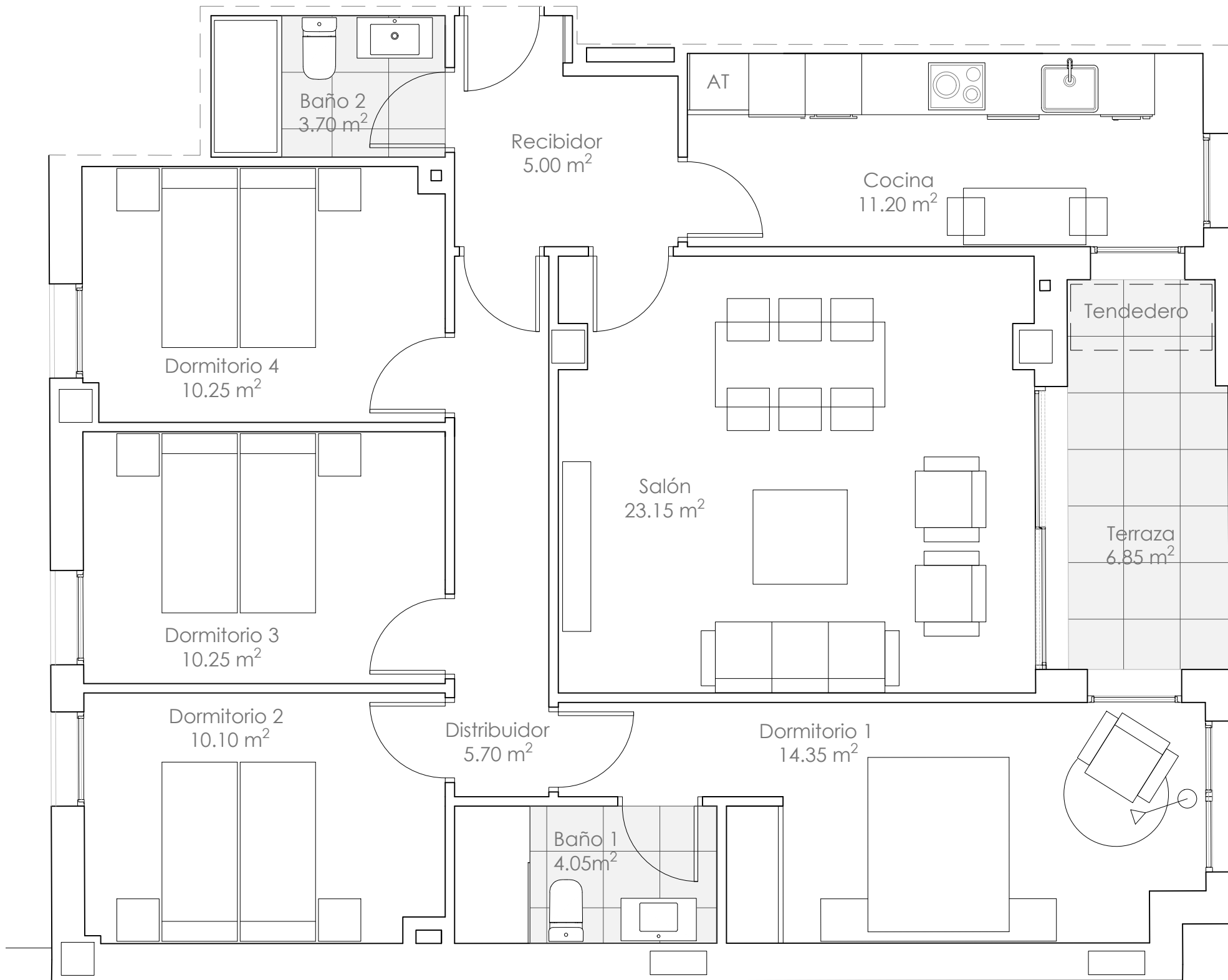


# Escalera 1

## Viviendas 10-20-30 C



### Escalera 1

#### viviendas 10-20-30 C

- 4 Dormitorios -

Superficies Útiles (m<sup>2</sup>)

Superficie Útil Cerrada	97.75 m <sup>2</sup>
Recibidor	5.00 m <sup>2</sup>
Cocina	11.20 m <sup>2</sup>
Salón comedor	23.15 m <sup>2</sup>
Distribuidor	5.70 m <sup>2</sup>
Baño 1	4.05 m <sup>2</sup>
Baño 2	3.70 m <sup>2</sup>
Dormitorio 1	14.35 m <sup>2</sup>
Dormitorio 2	10.10 m <sup>2</sup>
Dormitorio 3	10.25 m <sup>2</sup>
Dormitorio 4	10.25 m <sup>2</sup>
<b>Superficie Útil Abierta</b>	<b>6.85 m<sup>2</sup></b>
<b>Superficie Útil TOTAL</b>	<b>104.60 m<sup>2</sup></b>

