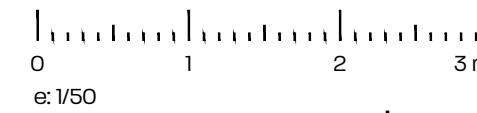
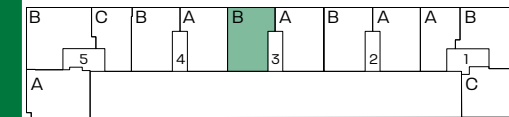
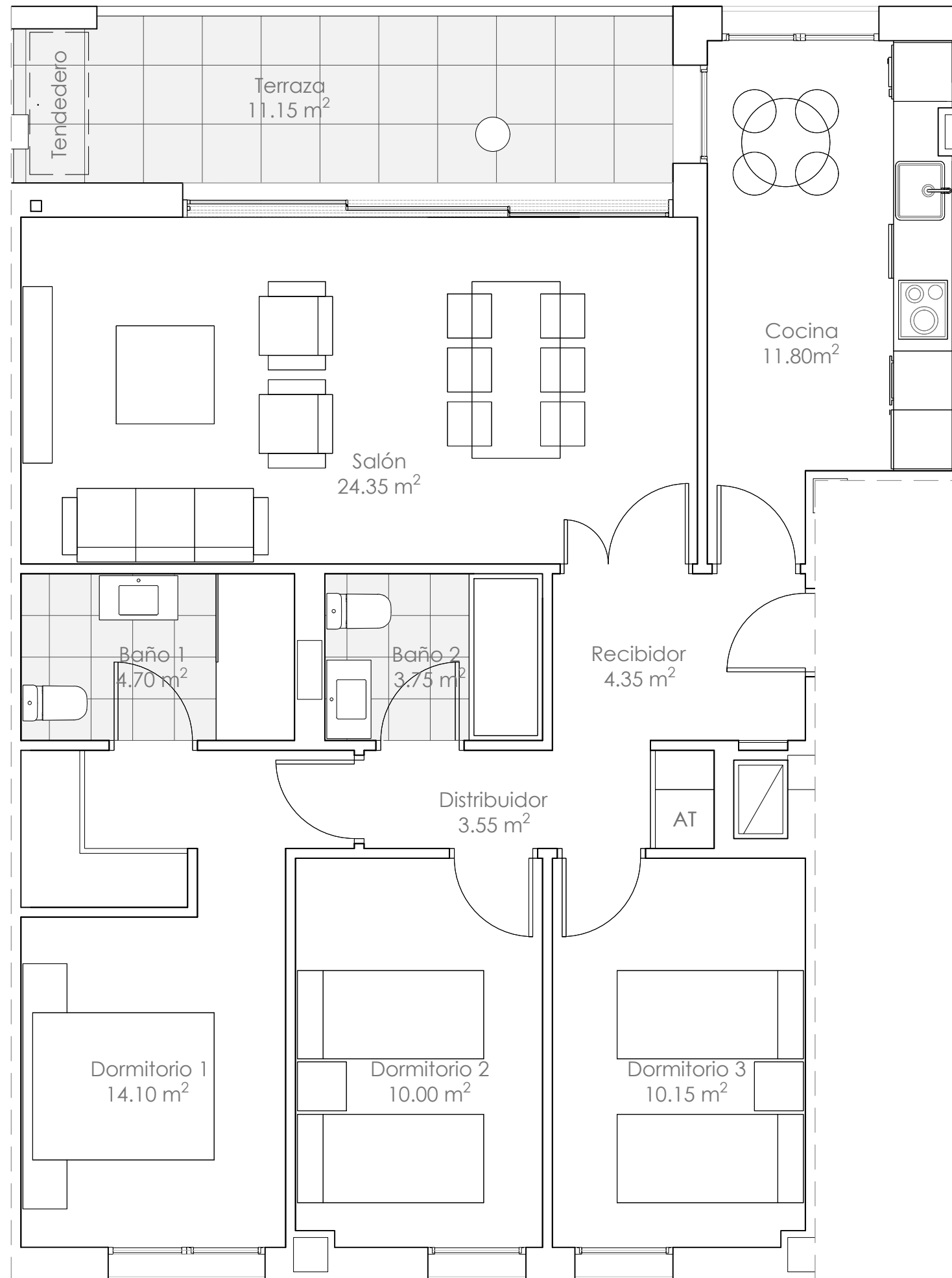


# Escalera 3

## Viviendas 10-20-30 B



### Escalera 3

#### viviendas 10-20-30 B

- 3 Dormitorios -

Superficies Útiles (m <sup>2</sup> )	
<b>Superficie Útil Cerrada</b>	<b>86.75 m<sup>2</sup></b>
Recibidor	4.35 m <sup>2</sup>
Cocina	11.80 m <sup>2</sup>
Salón comedor	24.35 m <sup>2</sup>
Distribuidor	3.55 m <sup>2</sup>
Baño 1	4.70 m <sup>2</sup>
Baño 2	3.75 m <sup>2</sup>
Dormitorio 1	14.10 m <sup>2</sup>
Dormitorio 2	10.00 m <sup>2</sup>
Dormitorio 3	10.15 m <sup>2</sup>
<b>Superficie Útil Abierta</b>	<b>11.15 m<sup>2</sup></b>
<b>Superficie Útil TOTAL</b>	<b>97.90 m<sup>2</sup></b>

