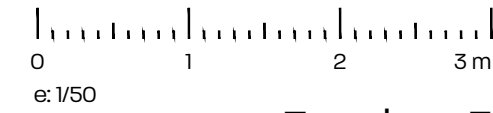
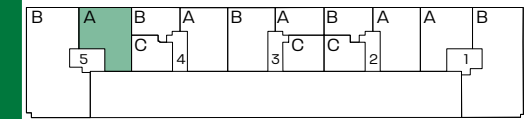
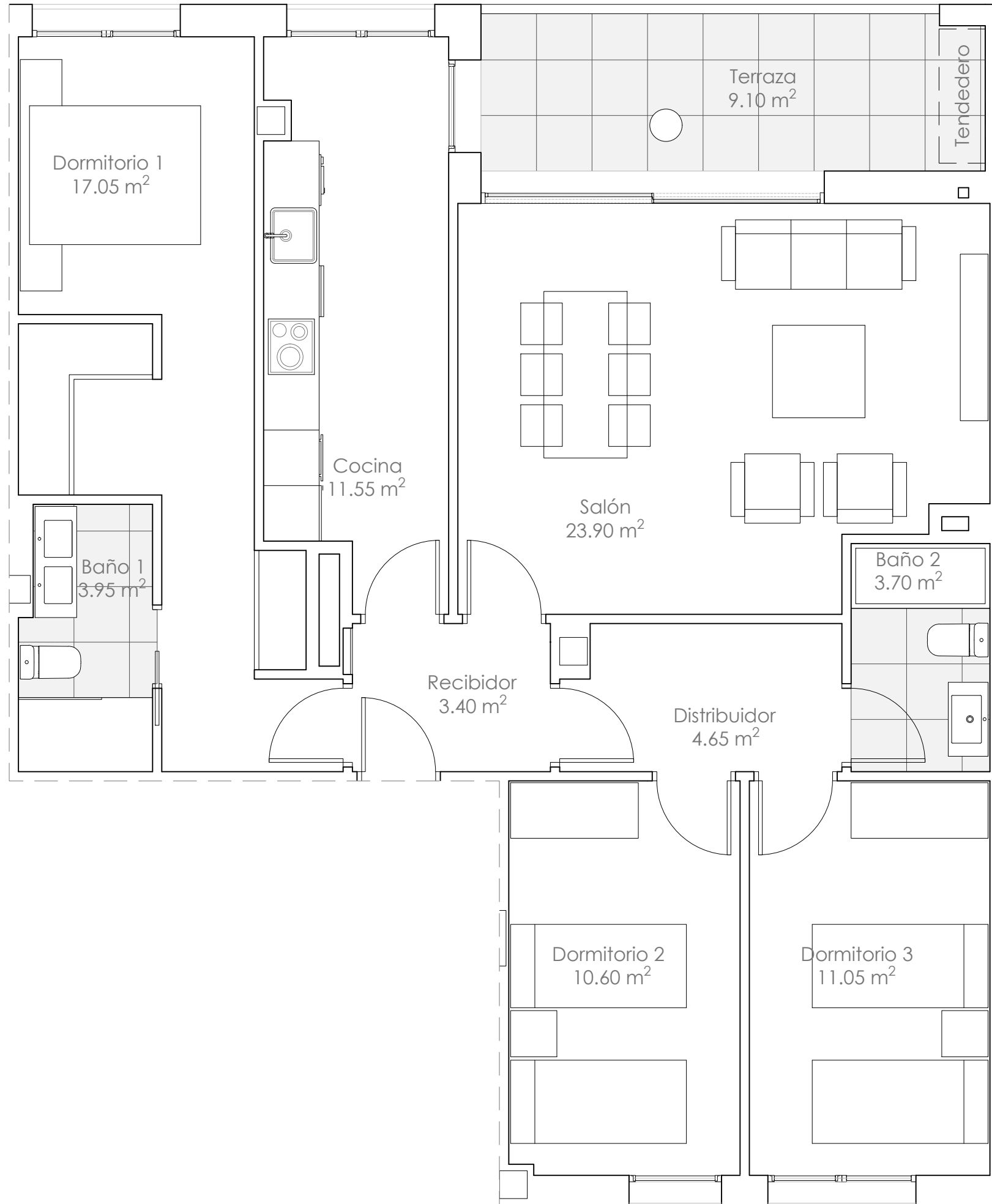


Escalera 5

Vivienda 40 A



Escalera 5

vivienda 40 A

- 3 Dormitorios -

Superficies Útiles (m²)

Superficie Útil Cerrada	89.85 m ²
Recibidor	3.40 m ²
Cocina	11.55 m ²
Salón comedor	23.90 m ²
Distribuidor	4.65 m ²
Baño 1	3.95 m ²
Baño 2	3.70 m ²
Dormitorio 1	17.05 m ²
Dormitorio 2	10.60 m ²
Dormitorio 3	11.05 m ²
Superficie Útil Abierta	9.10 m²
Superficie Útil TOTAL	98.95 m²



Arquitectura e ingeniería:
BINOMIO
ARQUITECTURA
E INGENIERIA S.L.P.

