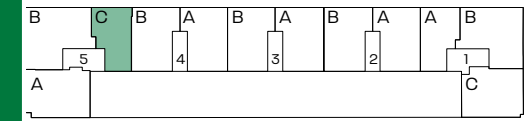
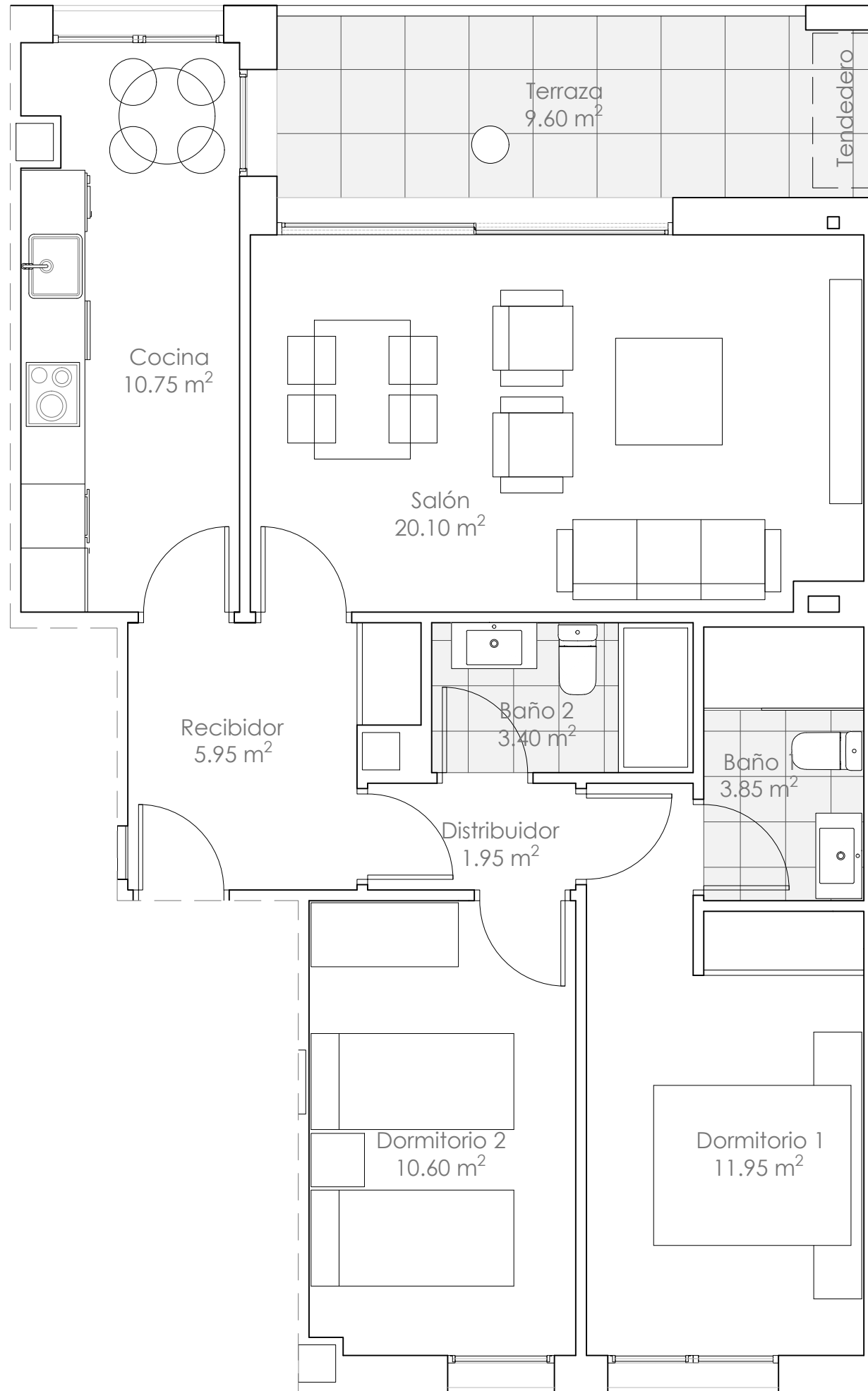


Escalera 5

Vivienda 10-30 C



Escalera 5

vivienda 10-30 C

- 2 Dormitorios -

Superficies Útiles (m²)

Superficie Útil Cerrada	68.55 m ²
Recibidor	5.95 m ²
Cocina	10.75 m ²
Salón comedor	20.10 m ²
Distribuidor	1.95 m ²
Baño 1	3.85 m ²
Baño 2	3.40 m ²
Dormitorio 1	11.95 m ²
Dormitorio 2	10.60 m ²
Superficie Útil Abierta	9.60 m²
Superficie Útil TOTAL	78.15 m²



Arquitectura e ingeniería:
BINOMIO
ARQUITECTURA
E INGENIERIA S.L.P.

