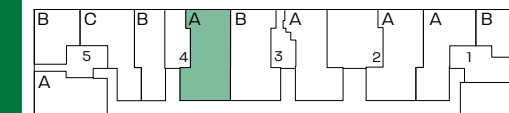
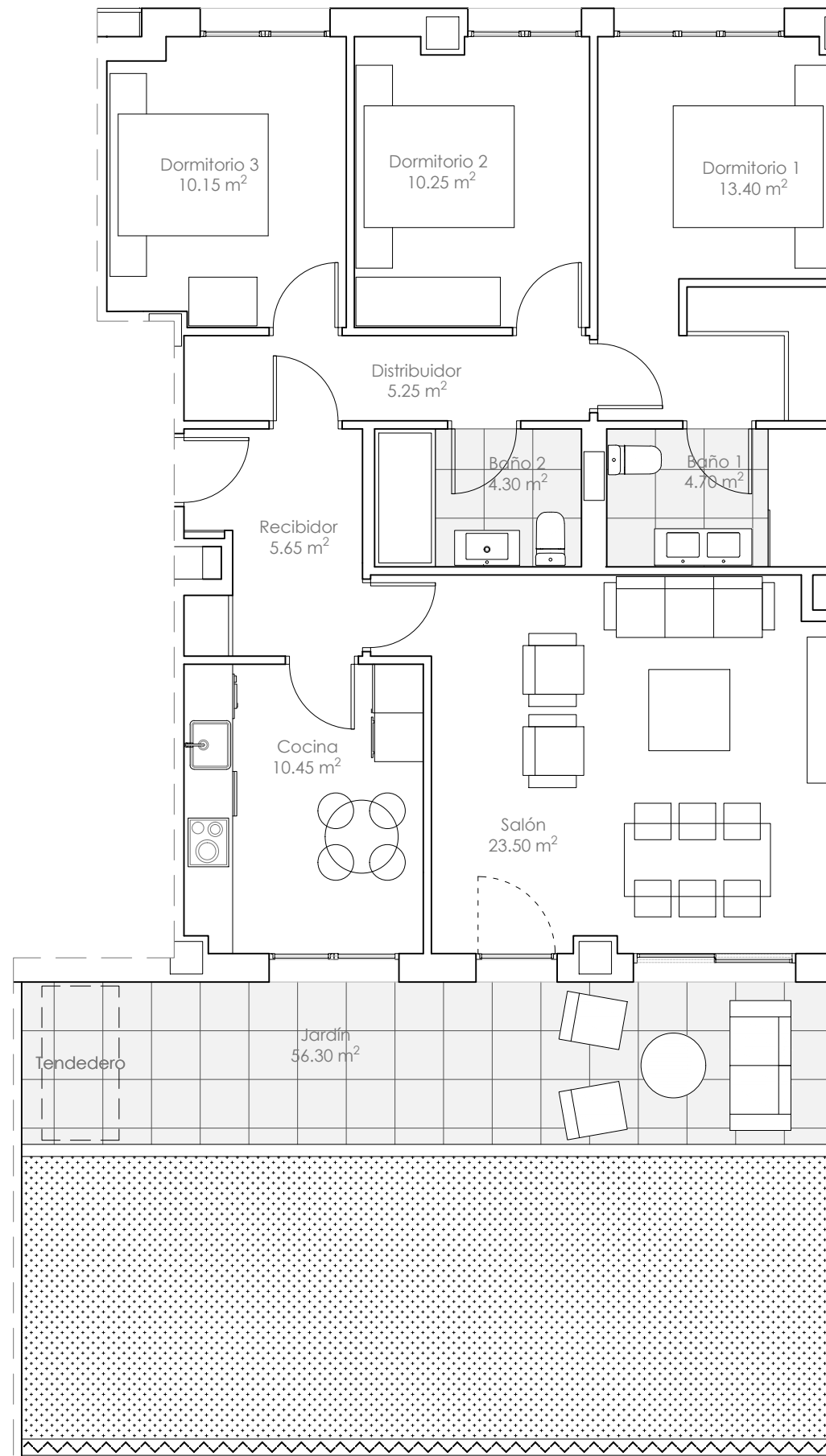


Escalera 4

Vivienda Baja A



Escalera 4

vivienda **Baja A**

- 3 Dormitorios -

Superficies Útiles (m²)

Superficie Útil Cerrada	87.65 m ²
Recibidor	5.65 m ²
Cocina	10.45 m ²
Salón comedor	23.50 m ²
Distribuidor	5.25 m ²
Baño 1	4.70 m ²
Baño 2	4.30 m ²
Dormitorio 1	13.40 m ²
Dormitorio 2	10.25 m ²
Dormitorio 3	10.15 m ²
Superficie Útil Abierta	56.30 m ²
Superficie Útil TOTAL	143.95 m ²

Comercializa: **prohabitat** grupo MARCO

Arquitectura e ingeniería: **BINOMIO** ARQUITECTURA E INGENIERIA S.L.P.



Toda la información relativa al Real Decreto 515/89 de 21 de abril se encuentra en nuestras oficinas. La documentación gráfica que aparece en este plano es orientativa y ha sido elaborada a partir del Anteproyecto del edificio pudiendo estar sujeta a modificaciones de carácter técnico, derivadas del proyecto de edificación y de su ejecución. Toda la información descrita en el presente documento será válida hasta fin de existencias.