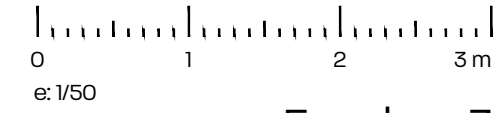
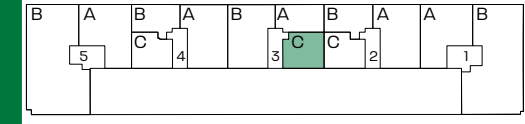
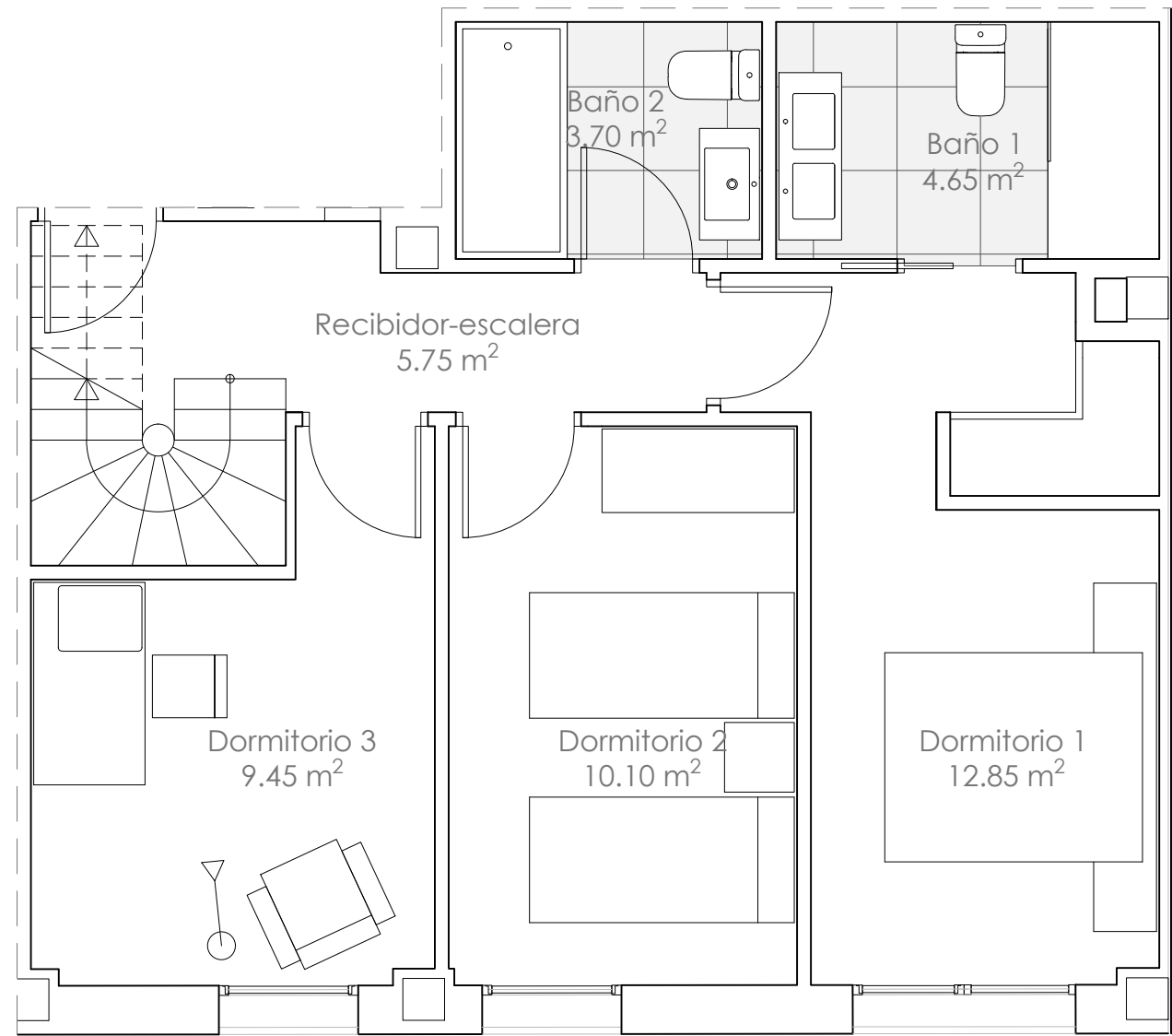


Escalera 3

Vivienda **DUPLEX**

planta inferior



Escalera 3

vivienda **DUPLEX**

- 3 Dormitorios -

Superficies Útiles (m ²)	
Superficie Útil Cerrada	94.30 m²
PLANTA INFERIOR	
Recibidor - escalera	5.75 m ²
Baño 1	4.65 m ²
Baño 2	3.70 m ²
Dormitorio 1	12.85 m ²
Dormitorio 2	10.10 m ²
Dormitorio 3	9.45 m ²
PLANTA SUPERIOR	
Recibidor	4.05 m ²
Aseo	2.35 m ²
Cocina	12.05 m ²
Salón - escalera	29.35 m ²
Superficie Útil Abierta	72.65 m²
Superficie Útil TOTAL	166.95 m²

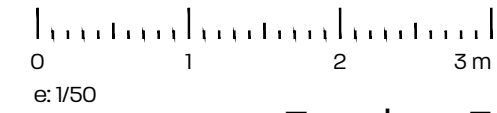
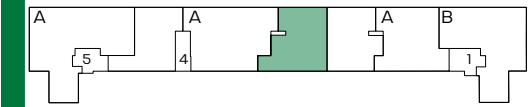
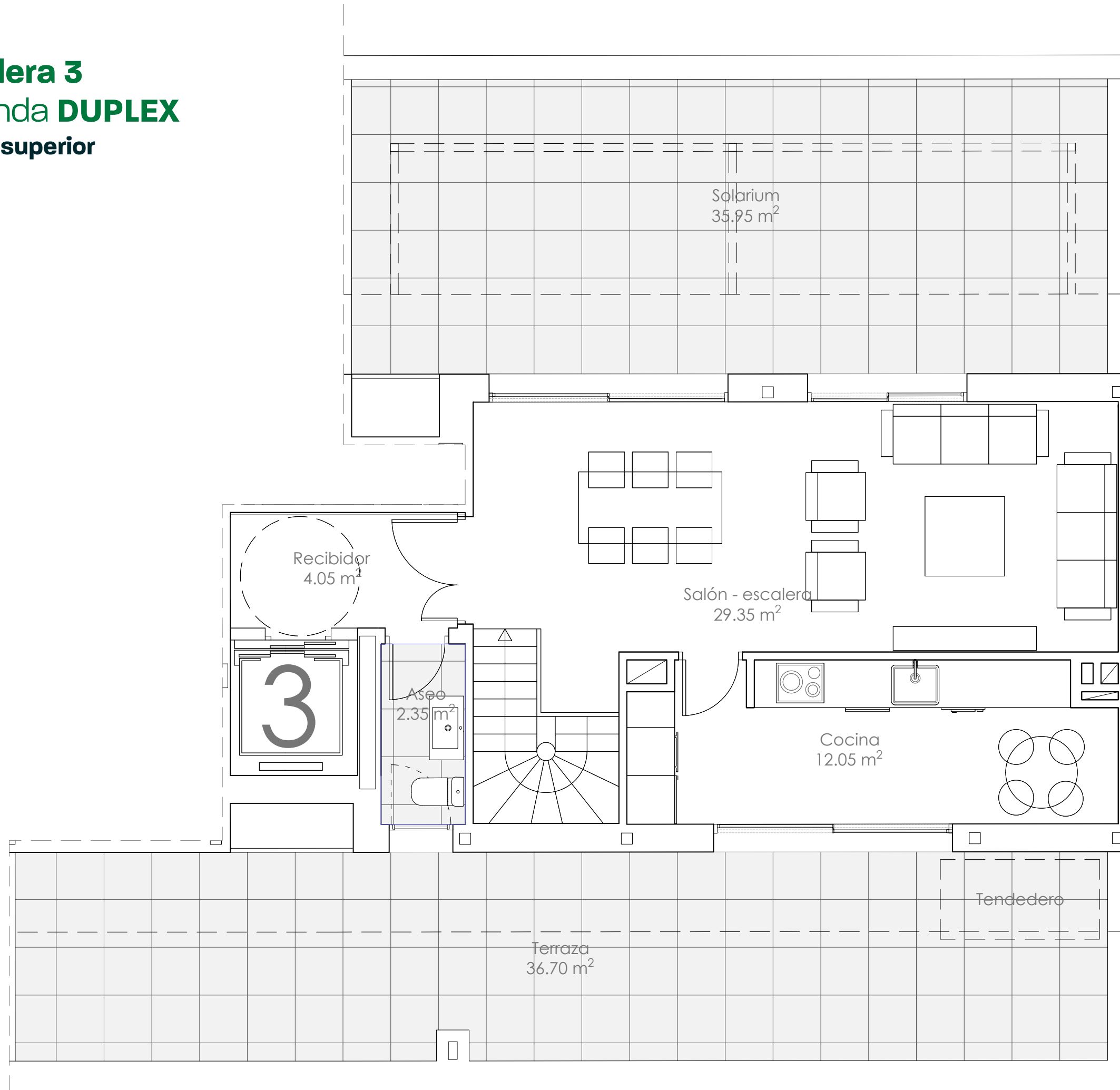


Toda la información relativa al Real Decreto 515/89 de 21 de abril se encuentra en nuestras oficinas. La documentación gráfica que aparece en este plano es orientativa y ha sido elaborada a partir del Anteproyecto del edificio pudiendo estar sujeta a modificaciones de carácter técnico, derivadas del proyecto de edificación y de su ejecución. Toda la información descrita en el presente documento será válida hasta fin de existencias.

Escalera 3

Vivienda **DUPLEX**

planta superior



Escalera 3

vivienda **DUPLEX**

- 3 Dormitorios -

Superficies Útiles (m²)

Superficie Útil Cerrada	94.30 m ²
PLANTA INFERIOR	
Recibidor - escalera	5.75 m ²
Baño 1	4.65 m ²
Baño 2	3.70 m ²
Dormitorio 1	12.85 m ²
Dormitorio 2	10.10 m ²
Dormitorio 3	9.45 m ²
PLANTA SUPERIOR	
Recibidor	4.05 m ²
Aseo	2.35 m ²
Cocina	12.05 m ²
Salón - escalera	29.35 m ²
Superficie Útil Abierta	72.65 m²
Superficie Útil TOTAL	166.95 m²

