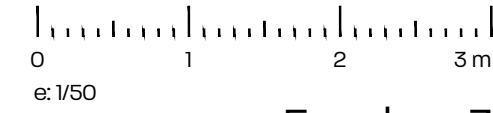
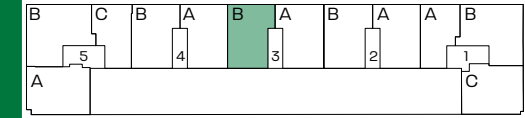
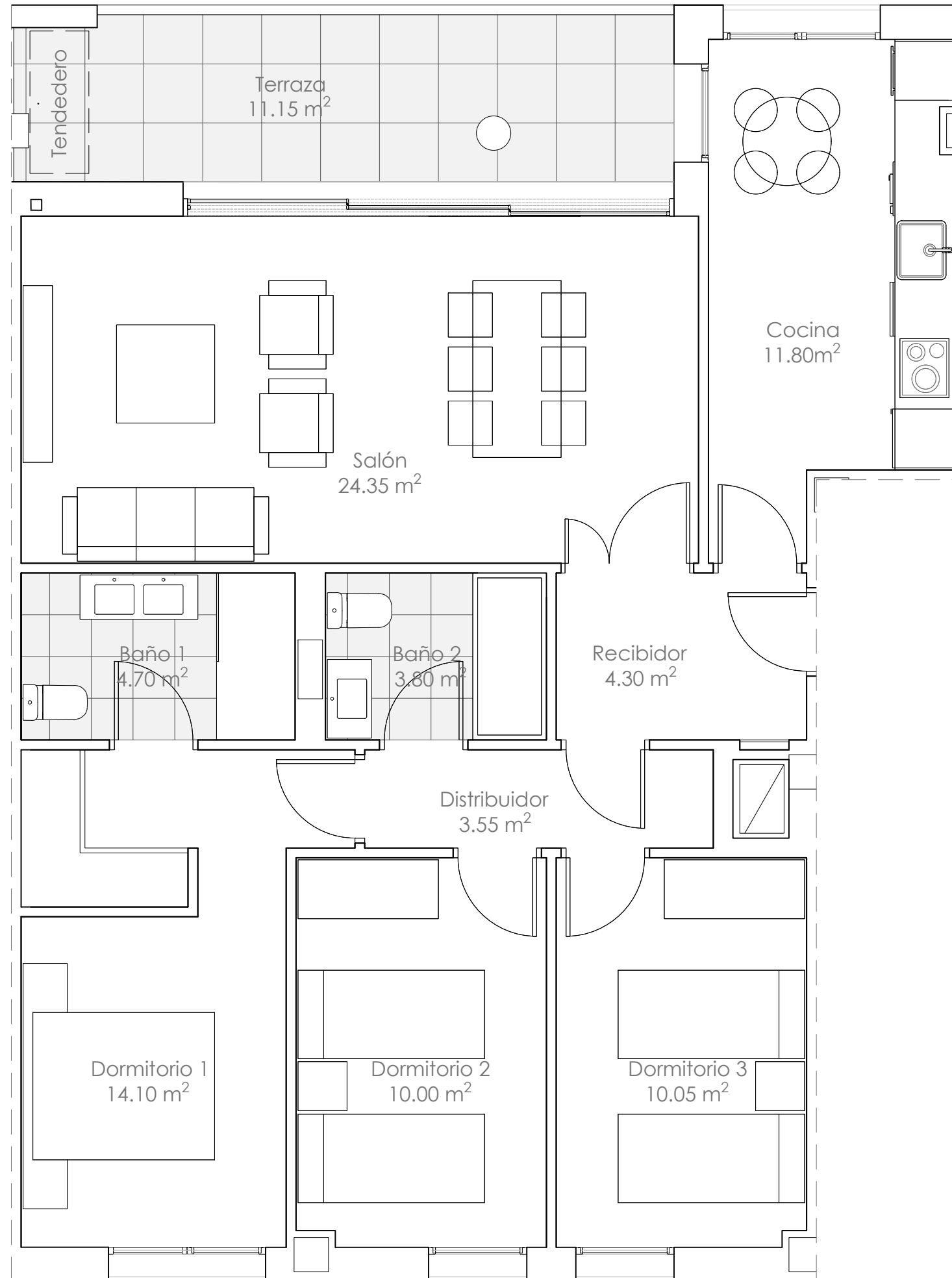


Escalera 3

Vivienda 10-30 B



Escalera 3

vivienda 10-30 B

- 3 Dormitorios -

Superficies Útiles (m²)

Superficie Útil Cerrada	86.65 m ²
Recibidor	4.30 m ²
Cocina	11.80 m ²
Salón comedor	24.35 m ²
Distribuidor	3.55 m ²
Baño 1	4.70 m ²
Baño 2	3.80 m ²
Dormitorio 1	14.10 m ²
Dormitorio 2	10.00 m ²
Dormitorio 3	10.05 m ²
Superficie Útil Abierta	11.15 m²
Superficie Útil TOTAL	97.80 m²



Toda la información relativa al Real Decreto 515/89 de 21 de abril se encuentra en nuestras oficinas. La documentación gráfica que aparece en este plano es orientativa y ha sido elaborada a partir del Anteproyecto del edificio pudiendo estar sujeta a modificaciones de carácter técnico, derivadas del proyecto de edificación y de su ejecución. Toda la información descrita en el presente documento será válida hasta fin de existencias.