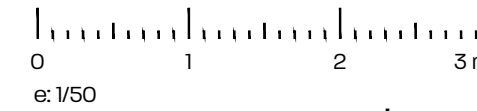
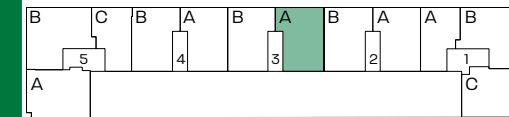
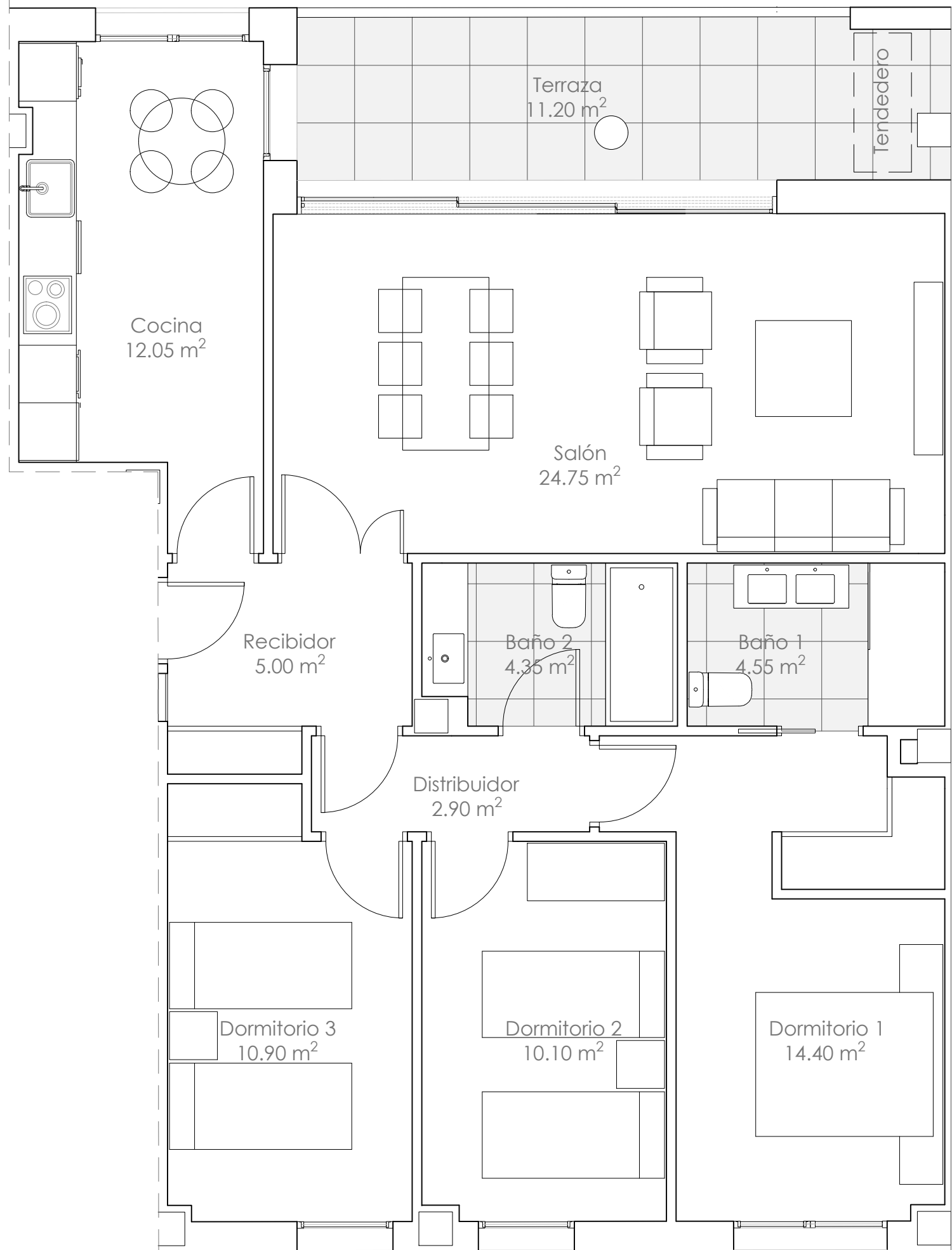


# Escalera 3

## Vivienda 10-30 A



### Escalera 3

#### vivienda 10-30 A

- 3 Dormitorios -

Superficies Útiles (m<sup>2</sup>)

Superficie Útil Cerrada	89.00 m <sup>2</sup>
Recibidor	5.00 m <sup>2</sup>
Cocina	12.05 m <sup>2</sup>
Salón comedor	24.75 m <sup>2</sup>
Distribuidor	2.90 m <sup>2</sup>
Baño 1	4.55 m <sup>2</sup>
Baño 2	4.35 m <sup>2</sup>
Dormitorio 1	14.40 m <sup>2</sup>
Dormitorio 2	10.10 m <sup>2</sup>
Dormitorio 3	10.90 m <sup>2</sup>
<b>Superficie Útil Abierta</b>	<b>11.20 m<sup>2</sup></b>
<b>Superficie Útil TOTAL</b>	<b>100.20 m<sup>2</sup></b>

