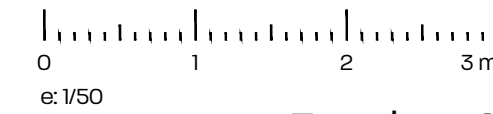
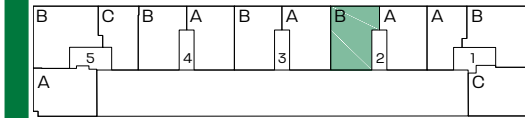
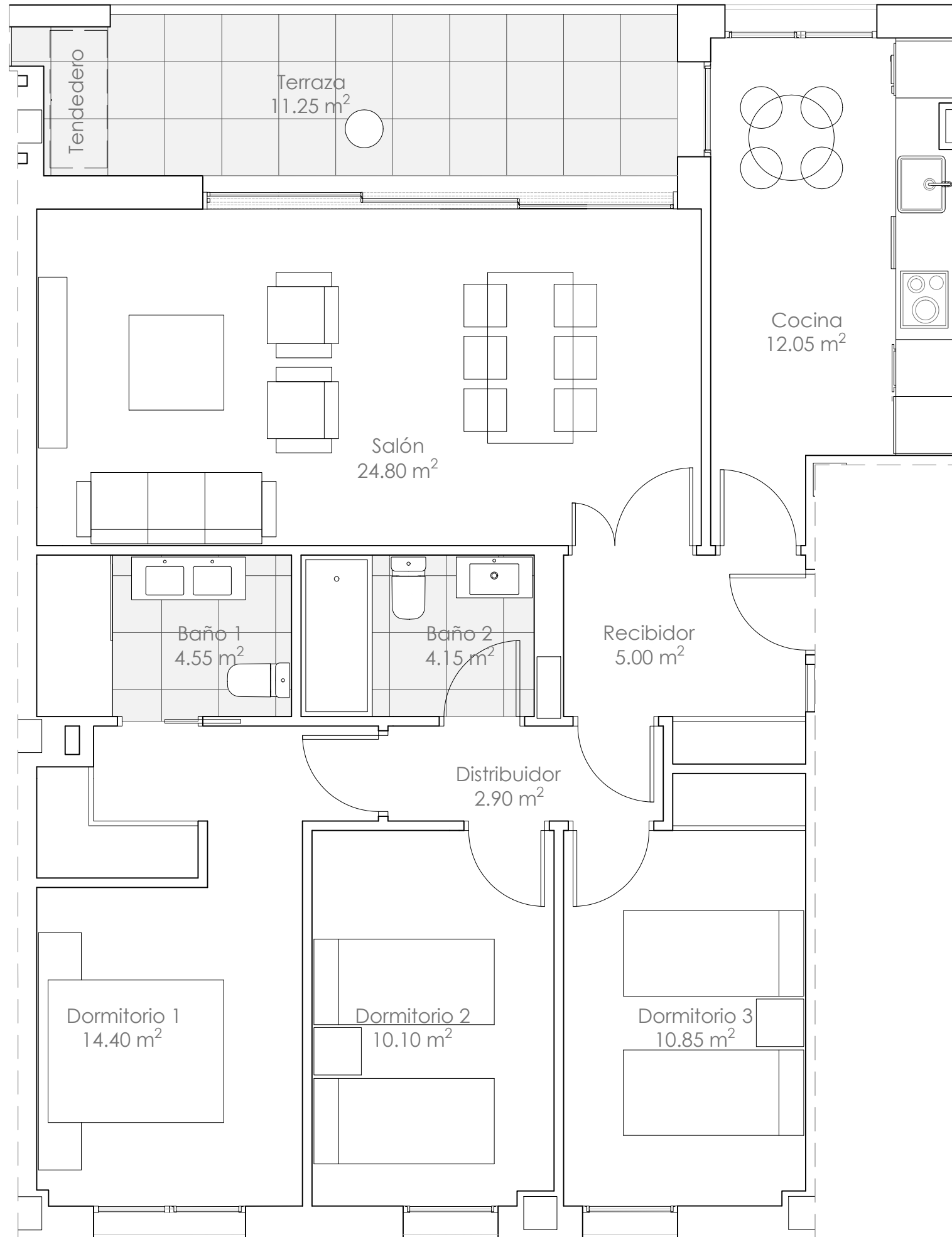


Escalera 2

Vivienda 10-30 B



Escalera 2

vivienda **10-30 B**

- 3 Dormitorios -

Superficies Útiles (m²)

Superficie Útil Cerrada		88.80 m ²
Recibidor	5.00 m ²	
Cocina	12.05 m ²	
Salón comedor	24.80 m ²	
Distribuidor	2.90 m ²	
Baño 1	4.55 m ²	
Baño 2	4.15 m ²	
Dormitorio 1	14.40 m ²	
Dormitorio 2	10.10 m ²	
Dormitorio 3	10.85 m ²	
Superficie Útil Abierta		11.25 m ²
Superficie Útil TOTAL		100.05 m ²

