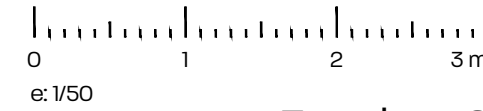
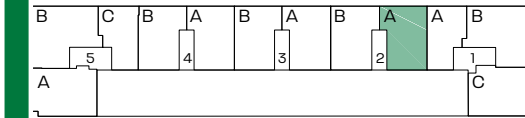
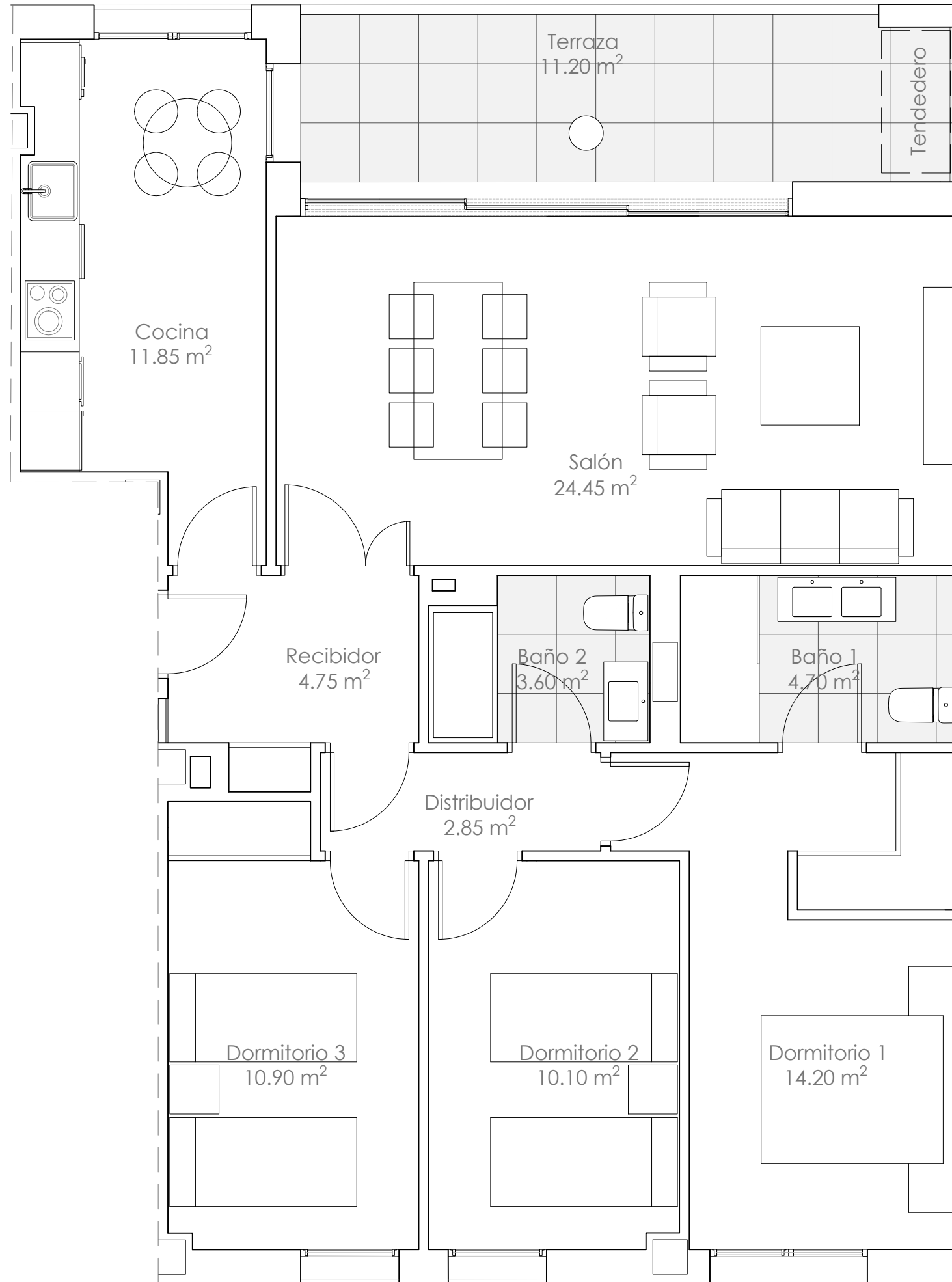


Escalera 2

Vivienda 10-30 A



Escalera 2

vivienda 10-30 A

- 3 Dormitorios -

Superficies Útiles (m²)

Superficie Útil Cerrada		87.40 m ²
Recibidor	4.75 m ²	
Cocina	11.85 m ²	
Salón comedor	24.45 m ²	
Distribuidor	2.85 m ²	
Baño 1	4.70 m ²	
Baño 2	3.60 m ²	
Dormitorio 1	14.20 m ²	
Dormitorio 2	10.10 m ²	
Dormitorio 3	10.90 m ²	
Superficie Útil Abierta		11.20 m ²
Superficie Útil TOTAL		98.60 m ²

