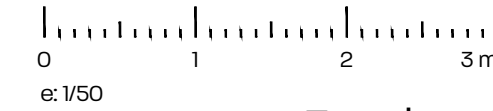
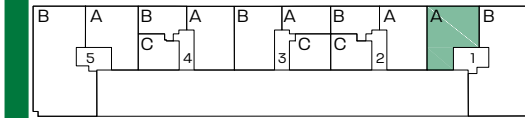
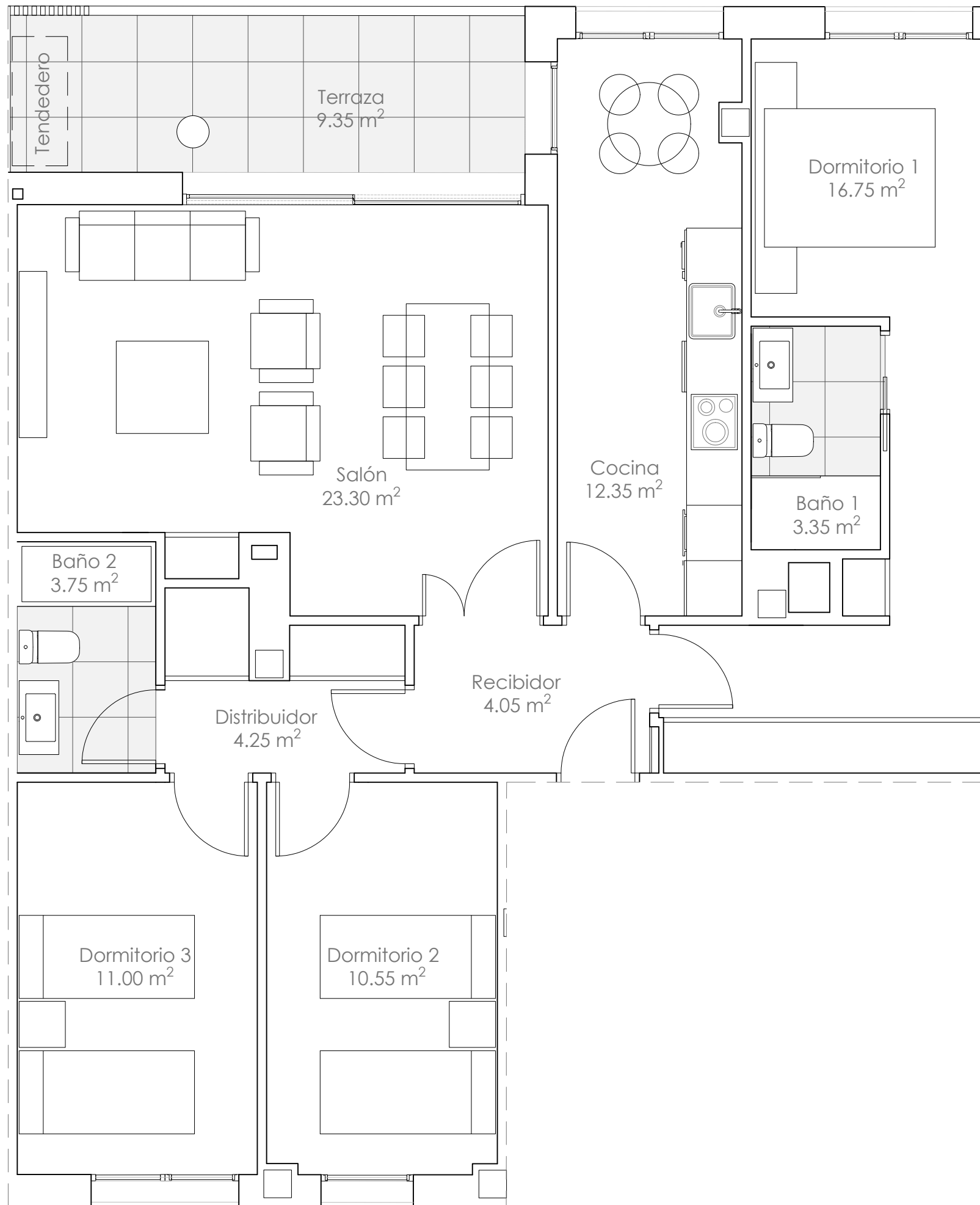


Escalera 1 Vivienda 40A



Escalera 1 vivienda 40 A - 3 Dormitorios -

Superficies Útiles (m²)

Superficie Útil Cerrada		89.35 m ²
Recibidor	4.05 m ²	
Cocina	12.35 m ²	
Salón comedor	23.30 m ²	
Distribuidor	4.25 m ²	
Baño 1	3.35 m ²	
Baño 2	3.75 m ²	
Dormitorio 1	16.75 m ²	
Dormitorio 2	10.55 m ²	
Dormitorio 3	11.00 m ²	
Superficie Útil Abierta		9.35 m ²
Superficie Útil TOTAL		98.70 m ²

